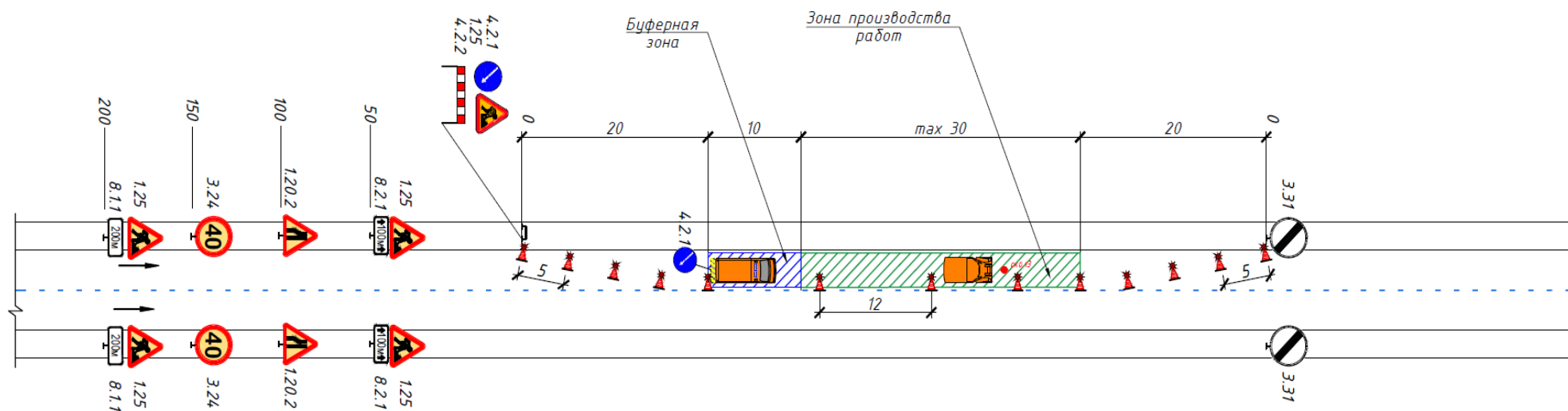


УТВЕРЖДЕНА
постановлением администрации
муниципального образования
город Армавир
от 20.09.2024 № 1872

СХЕМА

Организации движения и ограждения места производства геологических краткосрочных работ на полосе движения, длина зоны работ ≤ 30 м (в населенном пункте на проезжей части)

Работы будут выполняться по ул. Комсомольская (перед пересечением ул. Комсомольская - ул. Кирова), нечетная сторона, в районе дома 131 (дневная смена бурения 25.09.2024 с 9⁰⁰ до 17⁰⁰)



Начальник отдела транспорта
администрации муниципального
образования город Армавир

В.Р. Галустов