

ПРИЛОЖЕНИЕ 3
к постановлению администрации
муниципального образования
город Армавир
от 10.03.2025 № 391

«ПРИЛОЖЕНИЕ №32
УТВЕРЖДЕНА
постановлением администрации
муниципального образования
город Армавир
от 28.10.2021 г. №2004
(в редакции постановления
от 10.03.2025 № 391)

СХЕМА ГРАНИЦ

Спортивная площадка, расположенная по адресу: Российская Федерация,
Краснодарский край, городской округ город Армавир, улица Ленина, 417

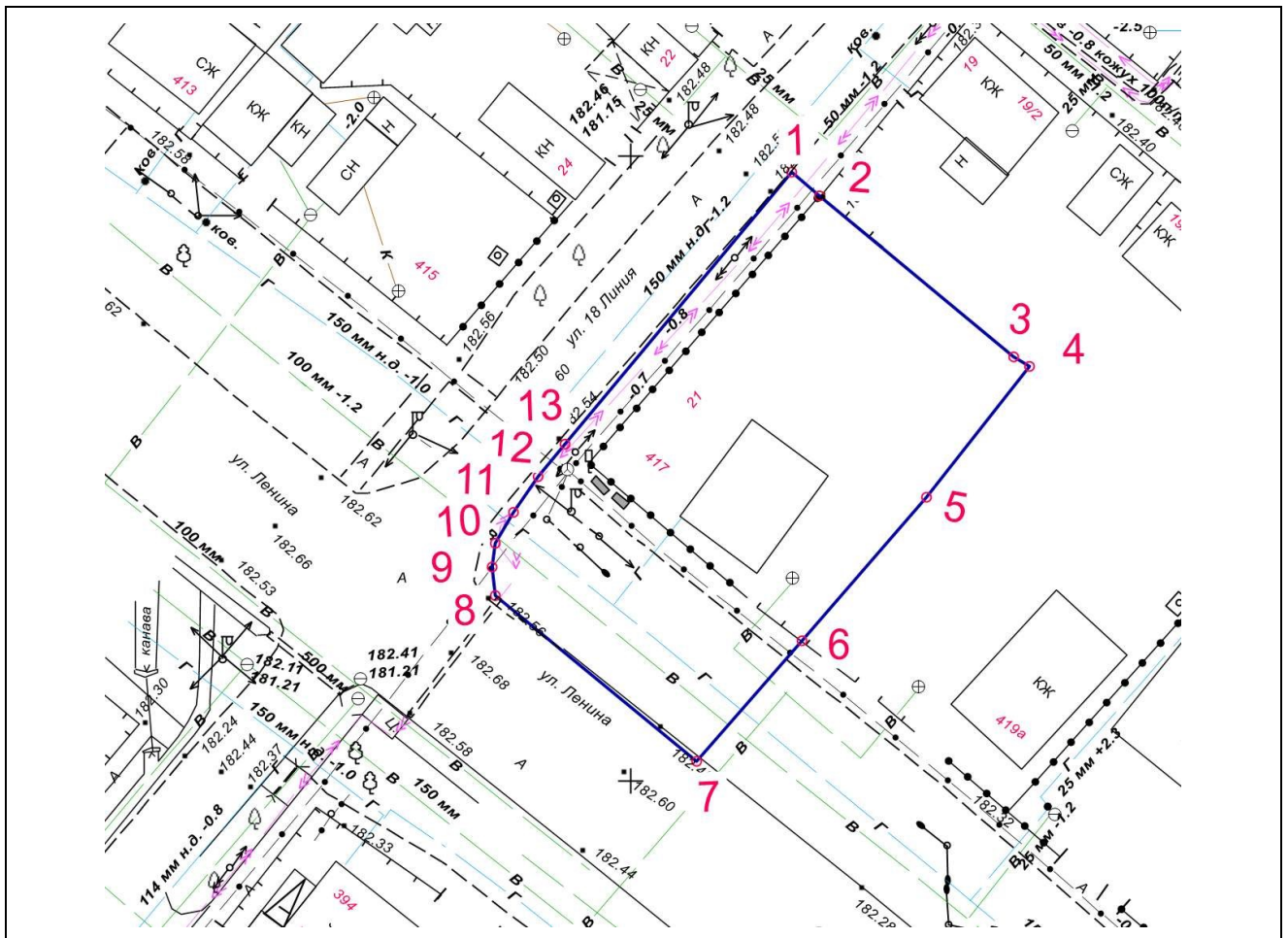
(наименование объекта)

Номер характерной точки	Координаты в МСК-23	
	X*	Y*
1	471748.75	2314462.86
2	471726.96	2314444.69
3	471724.34	2314442.54
4	471721.52	2314440.55
5	471719.04	2314439.13
6	471717.09	2314438.84
7	471714.80	2314439.11
8	471701.57	2314455.26
9	471711.22	2314463.67
10	471722.68	2314473.68
11	471733.15	2314481.92
12	471733.96	2314480.64
13	471746.84	2314465.08

* Координаты характерных точек приводятся с точностью до двух знаков после запятой;

Площадь места размещения объекта 1010 кв.м.

Схема границ (топографическая съемка)



Условные обозначения



- границы земель, предполагаемых к использованию

1, 2, 3, 4 - -характерные точки



- водопроводная сеть



- подземная линия связи



- газопроводная сеть



- канализационная сеть



- воздушная линия электропередачи

Исполняющий обязанности
 начальника управления
 архитектуры и градостроительства
 администрации муниципального образования
 город Армавир

Н.А. Слюсарева