

ПРИЛОЖЕНИЕ 1
к постановлению администрации
муниципального образования
город Армавир
от 10.03.2025 №391

«ПРИЛОЖЕНИЕ №30
УТВЕРЖДЕНА
постановлением администрации
муниципального образования
город Армавир
от 28.10.2021 г. №2004
(в редакции постановления
от 10.03.2025 № 391)

СХЕМА ГРАНИЦ

Детская площадка, расположенная по адресу: Российская Федерация, Краснодарский край, городской округ город Армавир, улица Академическая, 13/1.

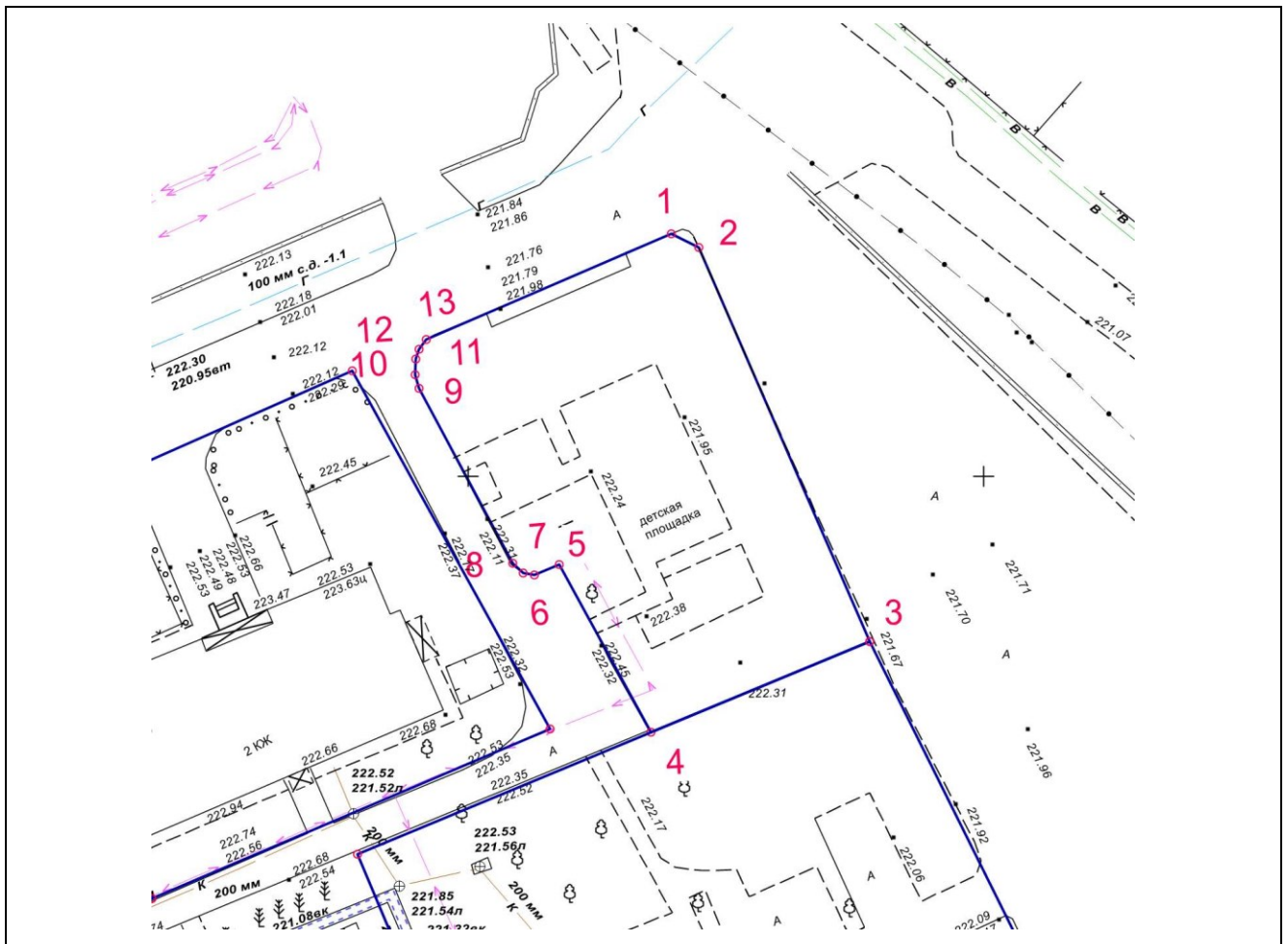
(наименование объекта)

Номер характерной точки	Координаты в МСК-23	
	X*	Y*
1	470373.66	2309169.72
2	470363.36	2309145.94
3	470362.42	2309145.27
4	470361.48	2309144.93
5	470359.91	2309144.86
6	470358.59	2309145.27
7	470341.59	2309154.29
8	470340.60	2309155.31
9	470340.46	2309156.39
10	470341.43	2309158.84
11	470325.10	2309167.72
12	470333.93	2309188.93
13	470372.33	2309172.33

* Координаты характерных точек приводятся с точностью до двух знаков после запятой;

Площадь места размещения объекта 1 185 кв.м.

Схема границ (топографическая съемка)



Условные обозначения



- границы земель, предполагаемых к использованию

1, 2, 3, 4 - ,,,,, -характерные точки



- водопроводная сеть



- подземная линия связи



- газопроводная сеть



- канализационная сеть



- воздушная линия электропередачи

Исполняющий обязанности
 начальника управления
 архитектуры и градостроительства
 администрации муниципального образования
 город Армавир

Н.А. Слюсарева