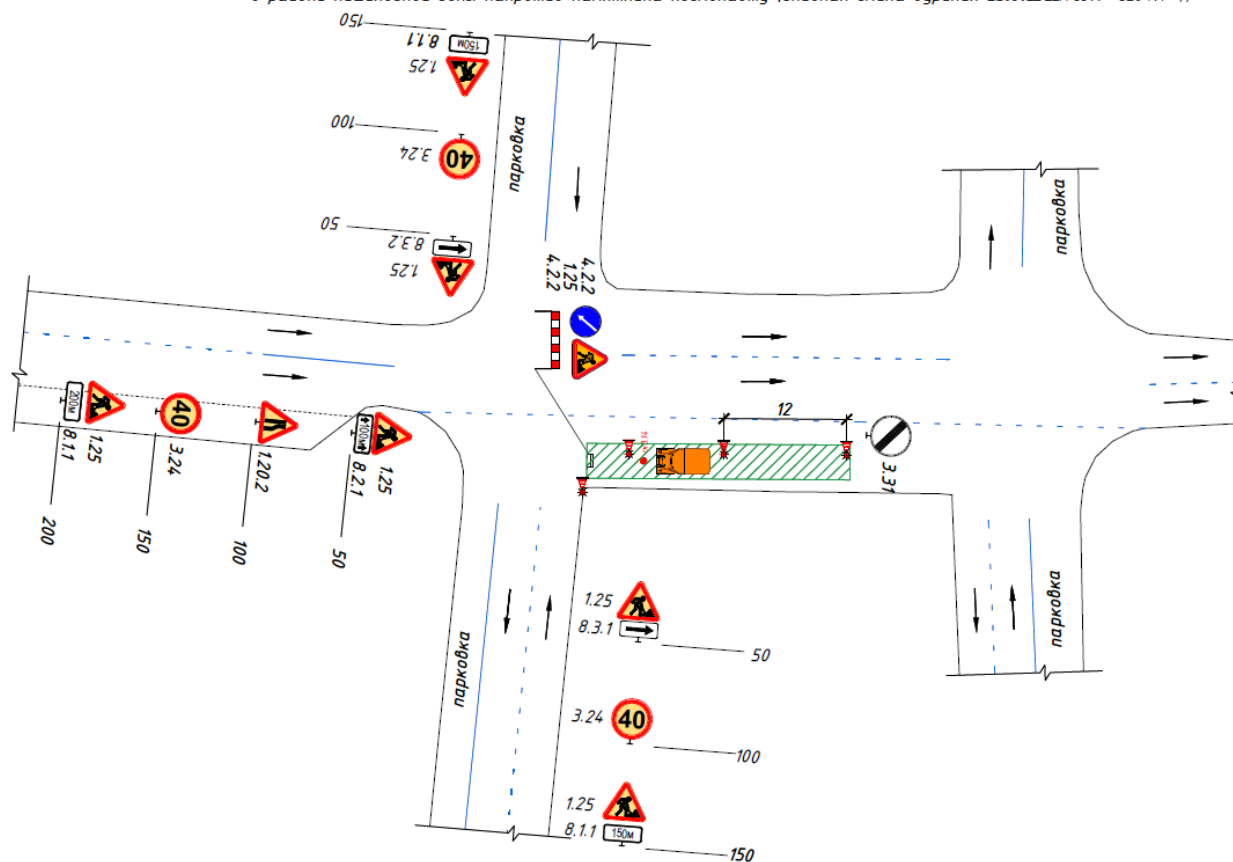


УТВЕРЖДЕНА
 постановлением администрации
 муниципального образования
 город Армавир
 от 20.09.2024 № 1872

СХЕМА

Организации движения и ограждения места производства геологических краткосрочных работ на полосе движения, длина зоны работ ≤ 30м (в населенном пункте на проезжей части)

Работы будут выполняться по ул. Комсомольская (пересечение ул. Комсомольская - ул. Киров), нечетная сторона, в районе пешеходной зоны напротив памятника космонавту (дневная смена бурения 25.09.2024 сс 99⁰⁰ до 17⁰⁰)



Начальник отдела транспорта
 администрации муниципального
 образования город Армавир

В.Р. Галустов