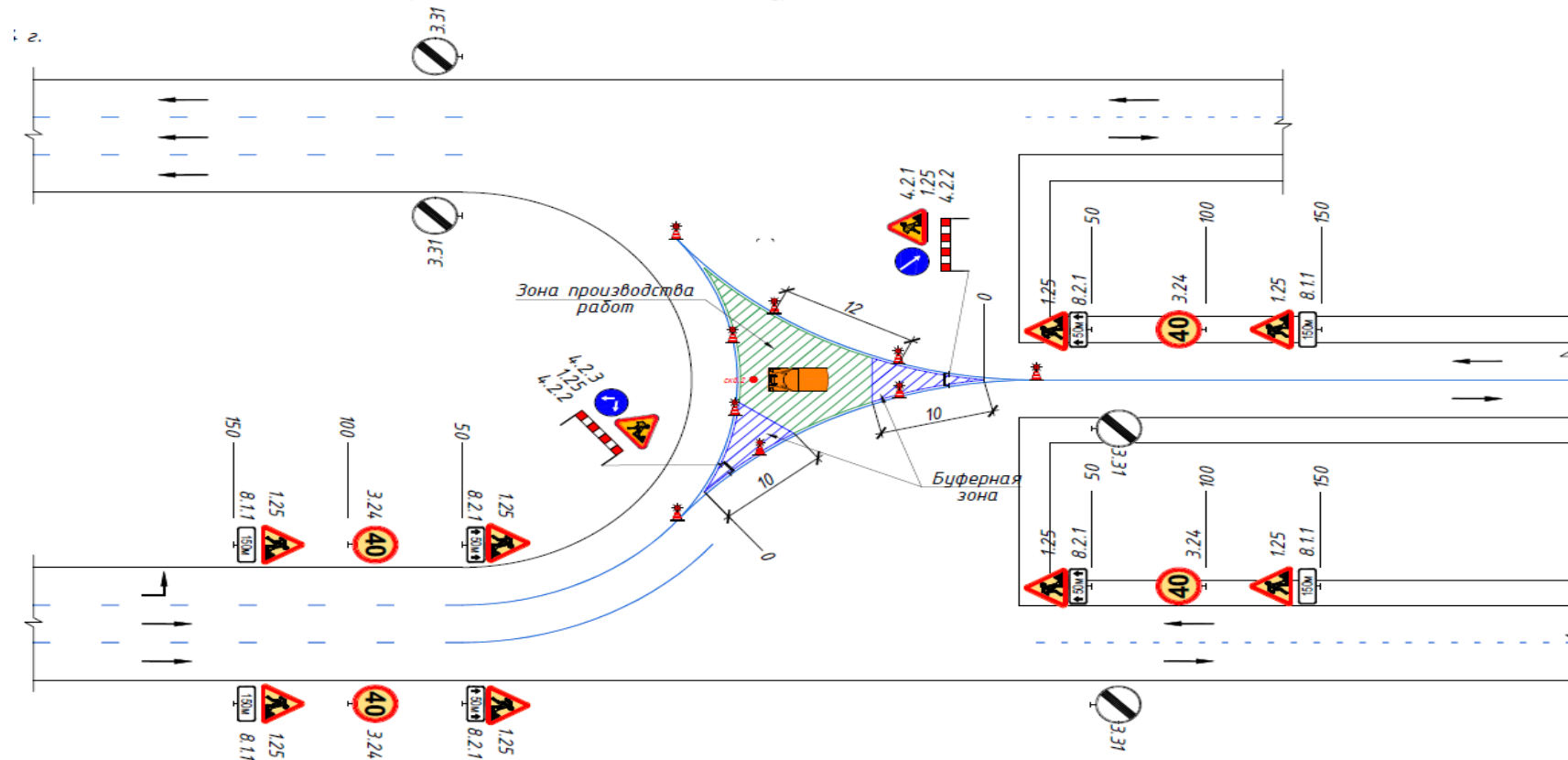


УТВЕРЖДЕНА
постановлением администрации
муниципального образования
город Армавир
от 20.09.2024 № 1872

СХЕМА

Организации движения и ограждения места производства геологических краткосрочных работ на разделительном островке, длина зоны работ ≤ 30 м (в населенном пункте)
Работы будут выполняться на пересечении ул. Кирова-ул. Железнодорожная у сквера им. А.С. Пушкина (островок безопасности, дневная смена бурения 24.09.2024 с 9⁰⁰ до 17⁰⁰)



Начальник отдела транспорта
администрации муниципального
образования город Армавир

В.Р. Галустов