

ПРИЛОЖЕНИЕ №10
УТВЕРЖДЕНА
постановлением администрации
муниципального образования
город Армавир
от 26.01.2024 № 88
«ПРИЛОЖЕНИЕ №15
к постановлению администрации
муниципального образования
город Армавир
от 28.10.2021 г. №2004
(в редакции постановления
от 26.01.2024 № 88)

СХЕМА ГРАНИЦ

**Благоустройство универсальной спортивно-игровой площадки по адресу:
Российская Федерация, Краснодарский край, городской округ город Армавир,
станция Старая Станица, улица Мостовая, земельный участок 56**

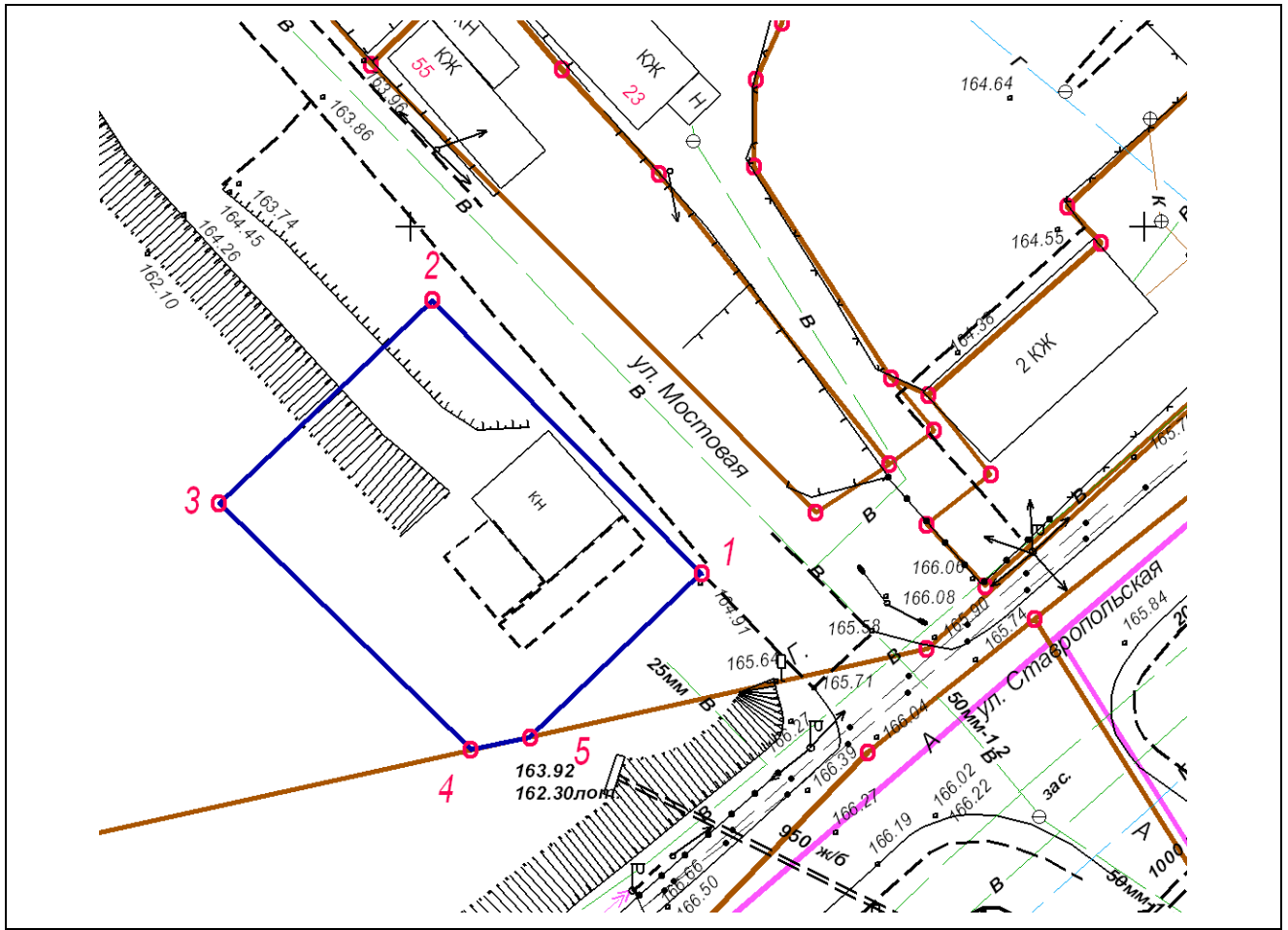
(наименование объекта)

Номер характерной точки	Координаты в МСК-23	
	X*	Y*
1	474976.41	2312469.82
2	474995.02	2312451.48
3	474981.21	2312436.93
4	474964.42	2312454.08
5	474965.25	2312458.12

* Координаты характерных точек приводятся с точностью до двух знаков после запятой;

Площадь места размещения объекта 515 кв.м.

Схема границ (топографическая съемка)



Условные обозначения



- границы земель, предполагаемых к использованию

1, 2, 3, 4 - - характерные точки



- водопроводная сеть



- подземная линия связи



- газопроводная сеть



- канализационная сеть



- воздушная линия электропередачи

>>