

ПРИЛОЖЕНИЕ №17
УТВЕРЖДЕНА
постановлением администрации
муниципального образования
город Армавир
от 26.01.2024 № 88

«ПРИЛОЖЕНИЕ №22
к постановлению администрации
муниципального образования
город Армавир
от 28.10.2021 г. №2004
(в редакции постановления
от 26.01.2024 № 88)

СХЕМА ГРАНИЦ

Детская площадка по адресу: Российская Федерация, Краснодарский край, городской округ город Армавир, город Армавир, улица Шоссейная, земельный участок 63/4

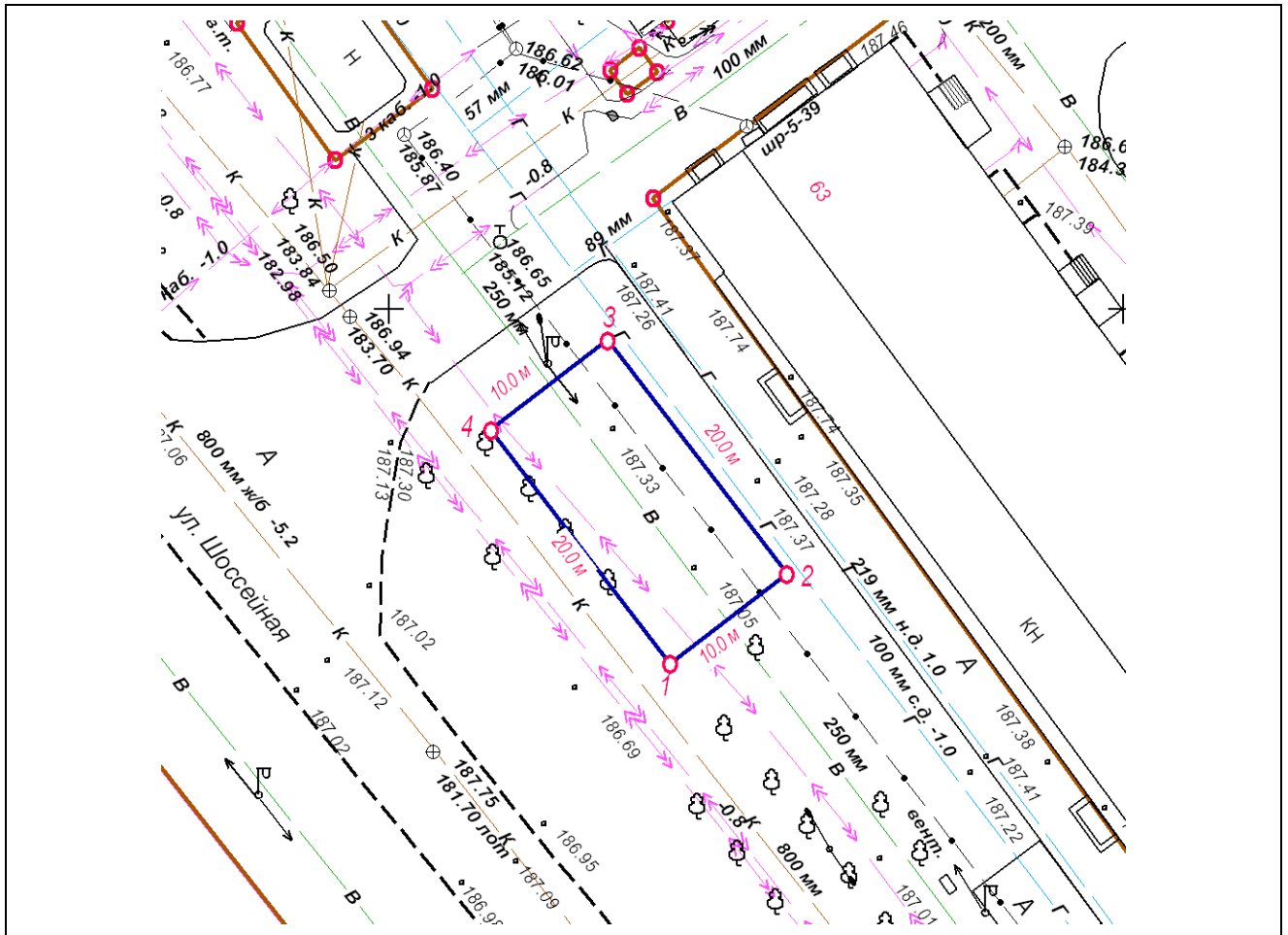
(наименование объекта)

Номер характерной точки	Координаты в МСК-23	
	X*	Y*
1	476225.91	2309069.12
2	476232.00	2309077.07
3	476247.91	2309064.86
4	476241.81	2309056.92

* Координаты характерных точек приводятся с точностью до двух знаков после запятой;

Площадь места размещения объекта 201 кв.м.

Схема границ (топографическая съемка)



Условные обозначения



- границы земель, предполагаемых к использованию

1, 2, 3, 4 - -характерные точки



- водопроводная сеть



- подземная линия связи



- газопроводная сеть



- канализационная сеть



- воздушная линия электропередачи

»