

ПРИЛОЖЕНИЕ №18
УТВЕРЖДЕНА
постановлением администрации
муниципального образования
город Армавир
от 26.01.2024 № 88

«ПРИЛОЖЕНИЕ №23
к постановлению администрации
муниципального образования
город Армавир
от 28.10.2021 г. №2004
(в редакции постановления
от 26.01.2024 № 88)

СХЕМА ГРАНИЦ

Детская площадка по адресу: Российская Федерация, Краснодарский край, городской округ город Армавир, город Армавир, ул. Ефремова, земельный участок 228/4

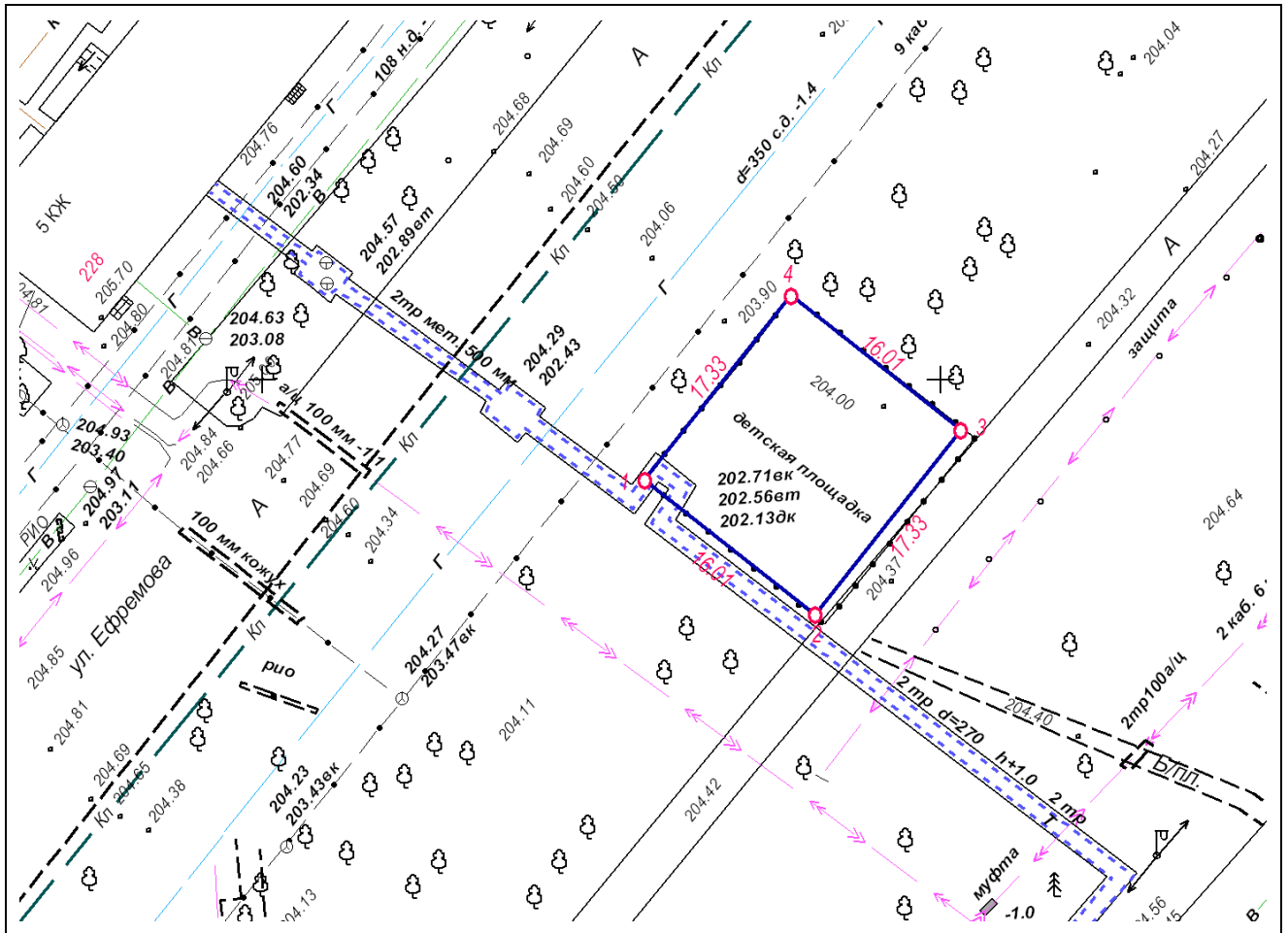
(наименование объекта)

Номер характерной точки	Координаты в МСК-23	
	X*	Y*
1	472892.63	2309278.19
2	472882.69	2309290.74
3	472896.28	2309301.50
4	472906.22	2309288.95

* Координаты характерных точек приводятся с точностью до двух знаков после запятой;

Площадь места размещения объекта 277 кв.м.

Схема границ (топографическая съемка)



Условные обозначения



- границы земель, предполагаемых к использованию

1, 2, 3, 4 - -характерные точки



- водопроводная сеть



- подземная линия связи



- газопроводная сеть



- канализационная сеть



- воздушная линия электропередачи

»